

1 pole 30A/40A Switching Power Relay

특징

- 높은 개폐 용량 30~40A
- UL508과 UL873 기준에 따른 공간구조
- 1 Form A, 1 Form C 가능
- 2 Common terminal 가능 (W type)



인증사항



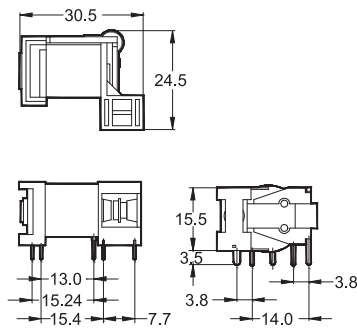
용도

- Motor 부하, Lamp 부하
- 냉난방기기, 중계기, 태양광 인버터
- 가로등 점멸기, 건물조명 시스템
- 소방용 수신기, Controller 등

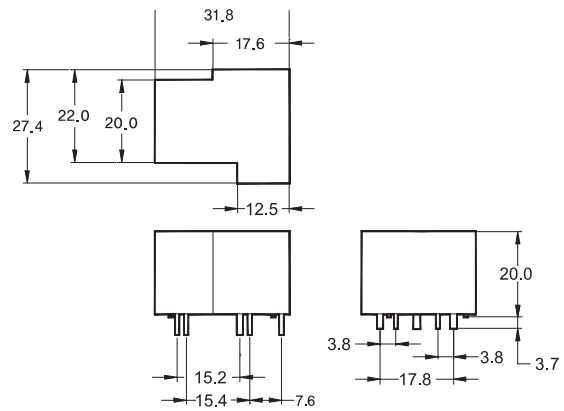
외형치수(mm)

인치로 바꾸기 위해서는 0,03937를 곱하십시오.

Open-frame type



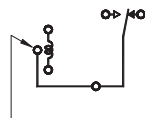
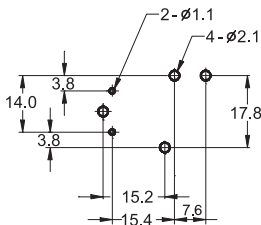
Sealed cover type



PC Board Layout / 회로도

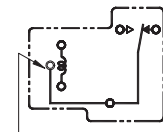
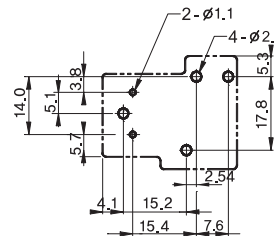
Bottom View

Open-frame type



Note: This terminal present with terminal code W

Sealed-cover type



Note: This terminal present with terminal code W

접점부

접점구성	1 Form A (SPST), 1 Form C (SPDT)	
접점재질	Ag Alloy	
초기접촉저항	50mΩ	
정격전류 (저항부하)	Standard	K type
	NO: 30A 30VDC 30A 240VAC NC: 20A 30VDC 20A 240VAC	NO: 40A 30VDC 40A 240VAC NC: 30A 30VDC 30A 240VAC
최대통전전류	30A	40A
최대개폐용량	DC voltage :	900W
	AC voltage :	7,200VA
최대개폐전압	30VDC	1,200W 9,600VA
	240VAC	
최소 스위칭 정격 ¹⁾	100mA 5VDC	

¹⁾ 최소 스위칭 정격은 부하가 매우 미세한 전류를 소비하는 경우, 설계시 여러 관점에서 트러블 슈팅을 고려하여야 합니다. 즉, 좀더 신뢰적인 시퀀스를 위해 부하 양단(병렬)에 적절한 더미저항을 추가하여 명시된 최소 스위칭 정격 이상의 전류가 흐르게 설계되어야 합니다.

안전인증규격

CE : CPC17/042614

코일부

전압사양	3VDC~110VDC	
소비전력 ²⁾	900mW	
동작전압 ³⁾	DC coil :	정격전압의 75% 이하
	AC coil :	정격전압의 80% 이하
차단전압 ⁴⁾	DC coil :	정격전압의 10% 이상
	AC coil :	정격전압의 30% 이상
최대코일온도	155°C class F	

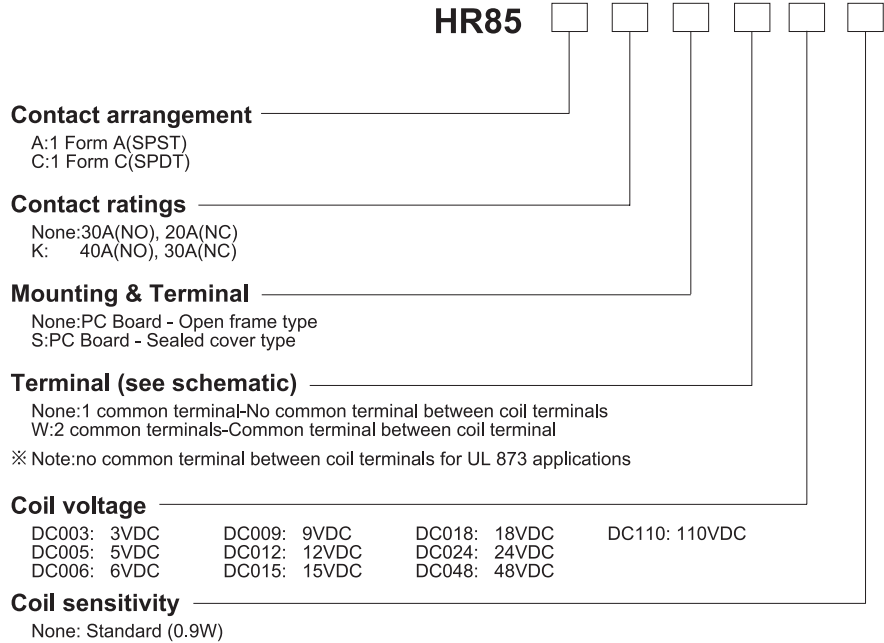
^{2), 3), 4)} 값들은 Part selection을 참고 하십시오.

일반사양

동작시간	정격전압에서 최대 10ms	
차단시간	정격전압에서 최대 8ms	
절연저항	1,000MΩ min. (500VDC)	
내전압	접점간 :	1분간 1,500VACrms
	접점과 코일간 :	1분간 2,500VACrms
수명	기계적 :	10,000,000회 이상
	전기적 :	정격부하에서 100,000회 이상
내진동	기능적 :	10~55Hz(진동폭 : 1.5mm)
	파괴적 :	10~55Hz(진동폭 : 1.5mm)
충격	기능적 :	10G min.
	파괴적 :	100G min.
사용주위온도	-40°C ~ +85°C (무결빙)	
사용주위습도	35% ~ 85% RH	
무게	약 27g(오픈-프레임 타입)	
	약 30g(밀봉-커버 타입)	

주의 : 위 수치는 초기값입니다.

형명구분



1. 품명에 대한 설명은 참고사항입니다. 품명은 독단적으로 구성될 수 없습니다.
2. 제품 사양 및 재질은 품질 향상을 위하여 예고없이 변경될 수 있습니다.
3. 아래 표에 기술된 품명을 참고하십시오.

Part selection

품명	정격전압 (VDC)	코일저항 (Ω ± 10%)	정격전류 (mA)	동작전압 (VDC)	차단전압 (VDC)	최대전압 (VDC)	정격전력 (mW)
Standard DC coil							
* HR85□□□□DC003	3	10	300	75%이하	10%이상	130%	0.9W
HR85□□□□DC005	5	28	180				
* HR85□□□□DC006	6	40	150				
* HR85□□□□DC009	9	90	100				
HR85□□□□DC012	12	160	75				
* HR85□□□□DC015	15	250	60				
* HR85□□□□DC018	18	360	50				
HR85□□□□DC024	24	640	37.5				
* HR85□□□□DC048	48	2,560	18.75				
* HR85□□□□DC110	110	13,445	8.18				

※ 주의 : 위의 모든 값들은 23°C에서 측정되었습니다. ※ Sealed type : 세척 후 Gas hole을 여십시오.

* 특수 코일 전압 제품은 주문 생산이므로 납기 및 가격은 문의 바랍니다.