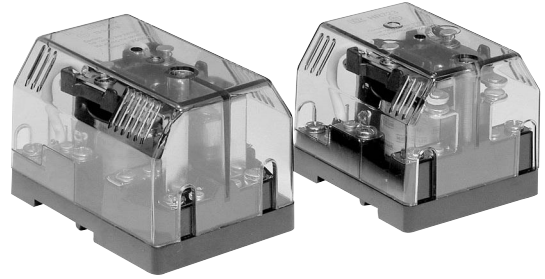


# HR723

World famous 30A, 1, 2pole 강력 Power Relay

## 특징

- 더욱 저렴한 비용으로 Magnetic contactor 성능 구현
- 다 접점 구성
- 매우 낮은 동작 소음
- 2 Form A와 2 Form C 플라스틱 커버 적용



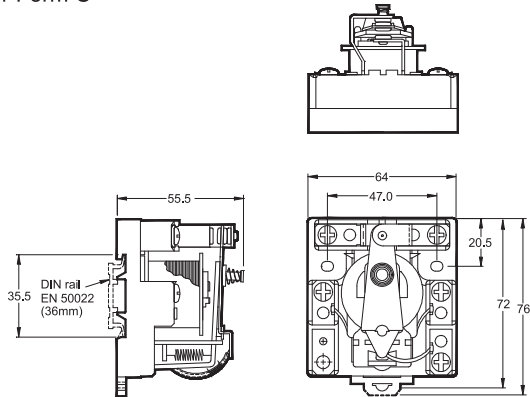
## 용도

- Heater, Motor, Lamp load
- Compressor, Boiler
- 식기 건조기, 튀김기, 용접기 등

## 외형치수(mm)

인치로 바꾸기 위해서는 0.03937를 곱하십시오.

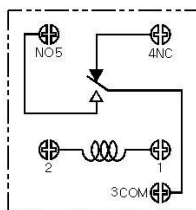
1 Form C



## 회로도

Top view

1 Form C



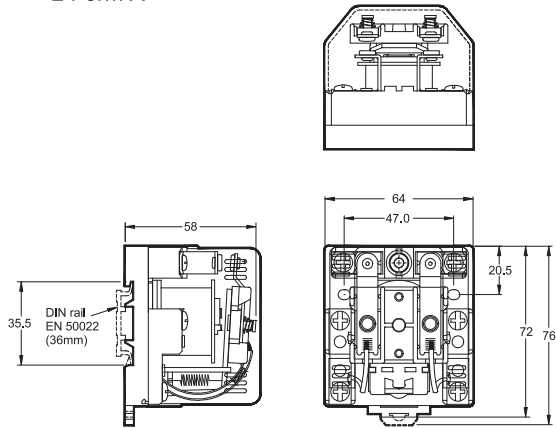
GENERAL PURPOSE RELAY

# HR723

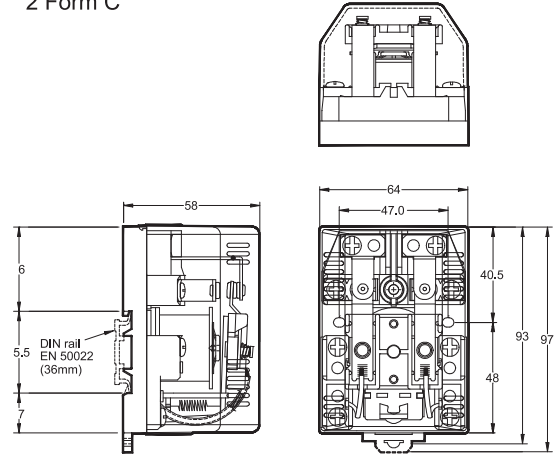
## 외형치수(mm)

인치로 바꾸기 위해서는 0.03937를 곱하십시오.

2 Form A



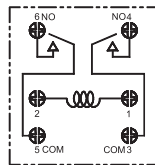
2 Form C



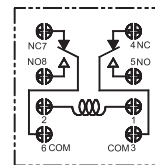
## 회로도

Top view

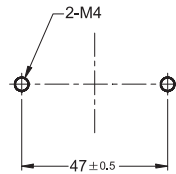
2 Form A



2 Form C



## Mounting Layout



# HR723

## 접점부

접점구성	1 Form C, 1 Form A, 2 Form A, 2 Form C	
접점재질	Silver Cadmium Oxide	
초기접촉저항	50mΩ max.	
정격전류 (저항부하)	30A 24VDC 30A 250VAC	
최대통전전류	30A	
최대개폐용량	DC voltage :	480W
	AC voltage :	7,500VA
최대개폐전압	30VDC 250VAC	
최소 스위칭 정격 <sup>1)</sup>	100mA 5VDC	

<sup>1)</sup> 최소 스위칭 정격은 부하가 매우 미세한 전류를 소비하는 경우, 설계시 여러 관점에서 트러블 슈팅을 고려하여야 합니다. 즉, 좀더 신뢰적인 시퀀스를 위해 부하 양단(병렬)에 적절한 더미저항을 추가하여 명시된 최소 스위칭 정격 이상의 전류가 흐르게 설계되어야 합니다.

## 안전인증규격

UL/CUL	2a	16A 250VAC at 85°C 1.5HP 250VAC at 40°C
--------	----	--

## 코일부

전압사양	12VDC ~ 110VDC 12VAC ~ 240VAC	
소비전력 <sup>2)</sup>	DC coil :	약 2.8W
	AC coil :	약 9.6VA(60Hz)
동작전압 <sup>3)</sup>	정격전압의 80% 이하	
차단전압 <sup>4)</sup>	DC coil :	정격전압의 10% 이상
	AC coil :	정격전압의 30% 이상

<sup>2), 3), 4)</sup> 값들은 Part selection을 참고 하십시오.

## 일반사양

동작시간	정격전압에서 최대 30ms	
차단시간	정격전압에서 최대 30ms	
절연저항	100MΩ min. (500VDC)	
내전압	접점간 :	1분간 2,000VACrms
	접점과 코일간 :	1분간 2,500VACrms
수명	기계적 :	10,000,000회 이상
	전기적 :	정격부하에서 100,000회 이상
내진동	기능적 :	10~55Hz(진동폭 : 1.0mm)
	파괴적 :	10~55Hz(진동폭 : 1.5mm)
충격	기능적 :	10G min.
	파괴적 :	100G min.
사용주위온도	- 55°C ~ + 80°C(무결빙)	
상대습도	5% ~ 80% RH	
무게	약 250g(2A), 300g(2C), 200g(1C)	

주의 : 위 수치는 초기값입니다.

# HR723

## 형명구분



HR723-□□□

### Contact arrangement

1C: 1 Form C (SPDT)      X: 1 Form X (SPST-DOUBLE MAKE)  
2A: 2 Form A (DPST)      2C: 2 Form C (DPDT)

### Enclosure

None:with protective cover  
N:without protective cover  
Note: 1 Form X and 1 Form C are not applicable for the protective cover

### Coil voltage

12VDC	12VAC	220VAC
24VDC	24VAC	240VAC
48VDC	50VAC	
100VDC	110VAC	

1. 품명에 대한 설명은 참고사항입니다. 품명은 독단적으로 구성될 수 없습니다.
2. 제품 사양 및 재질은 품질 향상을 위하여 예고없이 변경될 수 있습니다.
3. 아래 표에 기술된 품명을 참고하십시오.

## Part selection

품명	정격전압 (VDC)	코일저항 (Ω ± 10%)	정격전류 (mA)		동작전압 (VDC)	차단전압 (VDC)	최대전압 (VDC)	정격전력 (mW)
			60Hz	50Hz				
<b>1 Form C, 1 Form X, 2 Form A, 2 Form C</b>								
HR723-□□DC012	12	57	210		80%이하	10%이상	110%	2.4 to 2.8 approx.
HR723-□□DC024	24	233	103					
HR723-□□DC048	48	986	50					
HR723-□□DC100	100	4,055	25					
HR723-□□AC012	12	—	820	1,000	80%이하	30%이상	110%	9.6 (60Hz) Approx.
HR723-□□AC024	24	—	410	500				
HR723-□□AC050	50	—	192	232				
HR723-□□AC110	110	—	87.2	104.6				
HR723-□□AC220	220	—	42	50				
HR723-□□AC240	240	—	38	45.6				

주의 : 위의 모든 값들은 23°C에서 측정되었습니다.