

DC POWER RELAY (BOLT TYPE)

특징

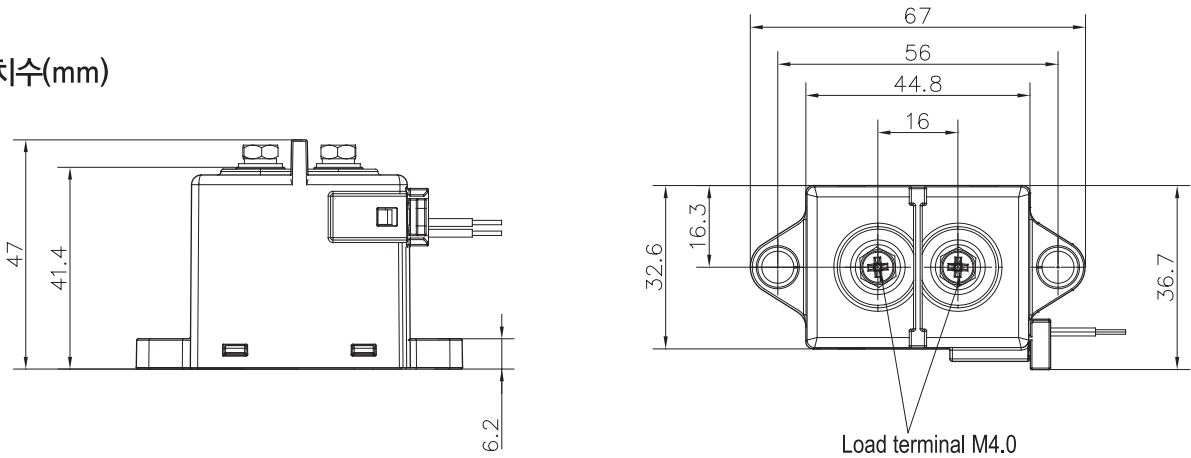
- 정격전류 용량 최대50A
- 마그네트 아크 흡수
- 접점부 세라믹 케이스 Gas 봉입
- 최대 900VDC
- 콤팩트 사이즈(67×36.7×47mm)
- RoHS and IEC 60664-1



용도

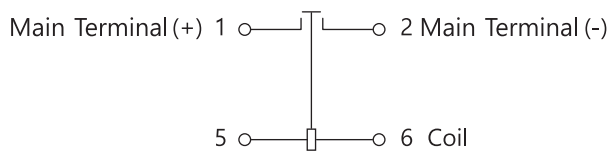
- HEV, PHEV, BEV 메인 전원
- 배터리 충방전 시스템
- 태양광 파워 시스템
- DC Heater 전원

외형치수(mm)

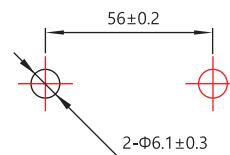


회로도

Bottom View



Mounting Hole



주요 데이터

접점구성	1 H	
초기접촉저항	3mΩ 이하(6V DC/20A)	
정격전류	40A	50A
최대 스위치 전압	900VDC	
최대 스위치 전류	400A	
최소 부하	6VDC 1A	
단시간 전류제한	60A:30min	
	320A:10s	
과전류 차단	100회(80A/750VDC)	
내전압	접점과 코일간	3500VAC
	접점간	
절연저항	Min : 1000MΩ (1kV DC)	
동작시간	30ms 이하	
복귀시간	10ms 이하	
바운스시간	5ms 이하	

코일부

정격전압(VDC)	작동전압(VDC)	복귀전압(VDC)	정격전력(W)
12	8.4 이하	1.2 이상	약 3.0
24	16.8 이하	2.4 이상	

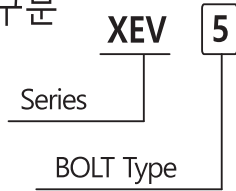
¹ 동작 전압 및 복귀전압은 환경 온도에 따라 달라질 수 있습니다.

² 리플 계수는 5%미만이어야 합니다.

일반사양

수명	기계적	2×100,000회
	전기적	450VDC : 1×10,000회
		750VDC : 3×1,000회
충격	내충격(기능적)	20G
	내충격(파괴적)	50G
	내진동	4G (10~500Hz)
사용환경	주변온도	-40°C ~ +85°C
	상대습도	5% ~ 85% RH
무게	약 160g	

형명구분



- 40

Symbol	Current
40	40A
50	50A

12

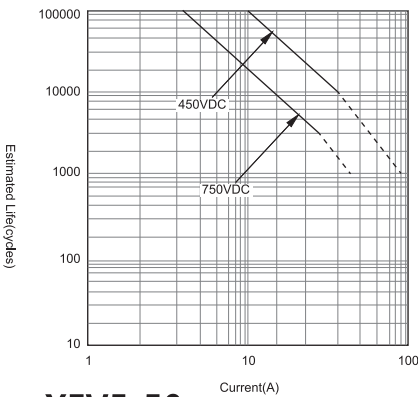
Symbol	Coil Voltage
12	12V
24	24V

...

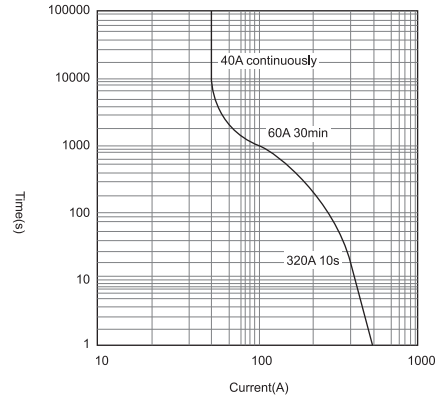
Custom

XEV5-40

Estimated Life Diagram

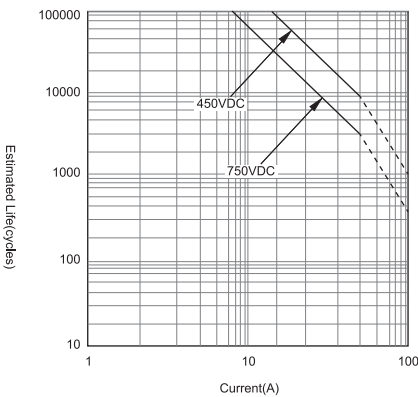


Contacts Current Capacity Diagram

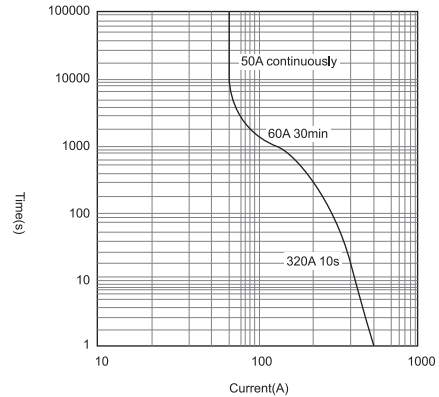


XEV5-50

Estimated Life Diagram



Contacts Current Capacity Diagram



- 사양에 명시된 조건에서 릴레이를 사용하십시오. 그렇지 않으면 제품의 성능이 보장되지 않습니다.
- 유도성 부하(L/R>1ms)가 적용 될 경우 병렬로 서지 보호를 추가하십시오.
- 릴레이가 부하없이 작동하면 접촉저항이 증가할 수 있습니다.
- 단자를 올바르게 연결하십시오. 잘못된 연결은 오작동, 과열 및 화재로 회로손상을 일으킬 수 있습니다.
- 연결 및 장착

볼트		허용토크	부하 단자 용 전선(mm ²)
부하	M4	1.8N·m~2.7N·m	16
고정	M6	6N·m~8N·m	