

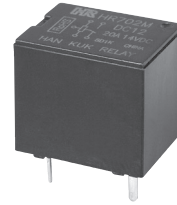
HR702M



Automotive 1 pole 15A 소형 Relay

특징

- 개폐 전류 용량 15A
- High in-rush를 위해 설계됨(60A)
- Sealed type 가능

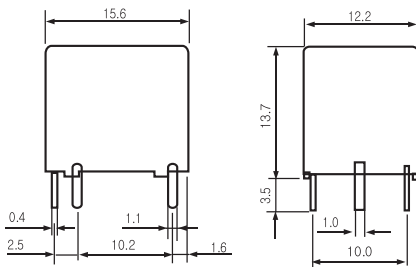


용도

- 자동차, 버스, 자동판매기 및 제어 시스템
- 차량용 Power window, Door lock 시스템
- 차량용 냉각 제어 시스템, Smart key 등

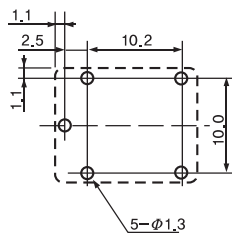
외형치수(mm)

인치로 바꾸기 위해서는 0.03937를 곱하십시오.



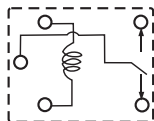
PC Board Layout

Bottom View



회로도

Bottom View



HR702M



접점부

접점구성	1 Form A (SPST) to 1 Form C (SPDT)
접점재질	Ag Alloy
초기접촉저항	50m Ω
정격전류 (저항부하)	20A 14VDC
최대통전전류	35A
최대개폐용량 DC voltage :	210W
최대개폐전압	16VDC
최소 스위칭 정격 ¹⁾	1A 6VDC

¹⁾ 위에 언급된 최소 스위칭 정격은 참고 값입니다. 참고 값은 개폐 빈도, 환경조건, 예상되는 신뢰성 수준에 따라 다양하기 때문에 제품 생산 전에 실제의 부하를 가지고 확인테스트를 할 것을 권장합니다.

안전인증규격

--	--	--

코일부

전압사양	6VDC~24VDC
소비전력 ²⁾	600mW
동작전압 ³⁾	정격전압의 70% 이하
복귀전압 ⁴⁾	정격전압의 10% 이상

^{2), 3), 4)} 값들은 Part selection을 참고 하십시오.

일반사양

동작시간	정격전압에서 최대 10ms
차단시간	정격전압에서 최대 10ms
절연저항	100M Ω min. (500VDC)
내전압	접점간 : 1분간 500VACrms 접점과 코일간 : 1분간 500VACrms
수명	기계적 : 10,000,000회 이상 전기적 : 정격부하에서 100,000회 이상
내진동	기능적 : 10~55Hz(진동폭 : 1,5mm) 파괴적 : 10~55Hz(진동폭 : 1,5mm)
충격	기능적 : 10G min. 파괴적 : 100G min.
사용주위온도	- 40°C ~ + 85°C (무결빙)
사용주위습도	35% ~ 80% RH
무게	약 6g

주의 : 위 수치는 초기값입니다.

HR702M



형명구분



HR702M

Contact arrangement

None: 1 Form C
A: 1 Form A

Coil voltage

DC06V: 6VDC DC10V: 10VDC
DC09V: 9VDC DC12V: 12VDC
DC24V: 24VDC

1. 품명에 대한 설명은 참고사항입니다. 품명은 독단적으로 구성될 수 없습니다. 아래 표에 기술된 품명을 참고하십시오.
2. 제품 사양 및 재질은 품질 향상을 위하여 예고없이 변경될 수 있습니다.
3. 아래 표에 기술된 품명을 참고하십시오.

Part selection

품명	정격전압 (VDC)	코일저항 ($\Omega \pm 10\%$)	정격전류 (mA)	동작전압 (VDC)	차단전압 (VDC)	최대전압 (VDC)	정격전력 (mW)
*HR702MDC06V	6	60	100	70%이하	10%이상	130%	600
*HR702MDC09V	12	135	66.6				
*HR702MDC10V	10	167	59.8				
HR702MDC12V	12	240	50				
HR702MDC24V	24	960	25				

주의 : 위의 모든 값들은 23°C에서 측정되었습니다.

*특수 코일 전압 제품은 주문 생산이므로 납기 및 가격은 문의 바랍니다.